



# **Süddeutsche Meisterschaften weibliche U14**

**8. und 9. Februar 2025**  
**Wiesbadener THC e. V.**  
**[www.wthc.de](http://www.wthc.de)**

**WTHC** | WIESBADENER  
TENNIS-UND HOCKEY-CLUB



**DHB**  
**hockey**  
jugend 



# Gemeinsam mehr erreichen.

## Weil's um mehr als Geld geht.

Gemeinsam sind wir stärker aufgestellt. Deshalb fördern wir aktiv das Fairplay und Miteinander und unterstützen dafür den sportlichen Nachwuchs in der Region. [naspa.de/miteinander](https://naspa.de/miteinander)



Naspa

Nassauische Sparkasse

Ihr Vertrauen. Unser Antrieb.



Liebe Hockeyfans,  
liebe Spielerinnen und Spieler,  
liebe Betreuerinnen und Betreuer,  
liebe Eltern,



im Namen des Wiesbadener Tennis- und Hockey-Clubs begrüße ich Sie herzlich zur Süddeutschen Meisterschaft 2025 der weiblichen U14 im Hallenhockey. Gleichzeitig gratuliere ich den teilnehmenden Mannschaften zu ihrer Qualifikation für die diesjährige Süddeutsche Meisterschaft.

Es freut mich sehr, dass der Süddeutsche Hockeyverband dem WTHC erneut die Ausrichtung einer Jugend-Meisterschaft übertragen hat. Hinter den zahlreichen von unserem Verein in den vergangenen Jahren ausgerichteten nationalen und internationalen Turnieren steht ein großartig eingespieltes Team von ehrenamtlichen Helferinnen und Helfern, das erneut mit unglaublich viel Herzblut in der Vorbereitung und der Organisation dabei ist. Vielen herzlichen Dank für Euer Engagement für den Hockeysport und unseren Verein, denn ohne Euch wäre diese Veranstaltung nicht möglich.

Den teilnehmenden Mannschaften als auch den großen und kleinen Hockeyfans wünsche ich an diesem Wochenende faire und spannende Spiele auf dem Weg zur diesjährigen Deutschen Hallenmeisterschaft der weiblichen U14.

Mit sportlichen Grüßen

TILL KOWALCZEK  
LEITER DER HOCKEYABTEILUNG DES WIESBADENER TENNIS- UND HOCKEY-CLUBS

# Grußwort des Oberbürgermeisters



Liebe Spielerinnen, liebe Trainerinnen und Trainer,  
liebe Betreuerinnen und Betreuer,

im Namen der Landeshauptstadt Wiesbaden begrüße ich alle Teams recht herzlich zur Süddeutschen Hallenhockey-Meisterschaft der weiblichen U14-Mannschaften in der neuen Sporthalle der Gerhart-Hauptmann-Schule im Wiesbadener Stadtteil Rheingauviertel. Als Oberbürgermeister und Sportdezernent freue ich mich, dass dieses wichtige Turnier bei uns ausgetragen wird.

Die Süddeutschen Hallenhockey-Meisterschaft ist ein Höhepunkt einer langen Saison, auf den sich die Spielerinnen lange vorbereiten. Was bei dem Turnier zu sehen ist, ist das Ergebnis vieler Stunden harter Arbeit, intensiven Trainings und großer Leidenschaft für den Sport. Die Landeshauptstadt Wiesbaden ist stolz, Gastgeber dieser bedeutenden Meisterschaft zu sein. Solche Veranstaltungen zeigen, dass Wiesbaden nicht nur eine Stadt ist, in der Sport eine große Rolle spielt, sondern auch ein Ort, an dem junge Menschen durch den Sport persönlich wachsen können. Sport fördert nicht nur körperliche Fitness – er stärkt auch wichtige Fähigkeiten wie Teamgeist, Fairness und Durchhaltevermögen. Ein großes Dankeschön gilt dem veranstaltenden Wiesbadener Tennis- und Hockey-Club rund um Till Kowalczyk, den Leiter der Hockeyabteilung, und allen ehrenamtlichen Helferinnen und Helfern, die dieses Event möglich gemacht haben. Ohne diese Unterstützung wäre ein solches Turnier nicht denkbar. Danken möchte ich auch den Schiedsrichterinnen und Schiedsrichtern und wünschen viel Spaß und Erfolg bei der Leitung der Spiele.

Ich wünsche allen Mannschaften erfolgreiche und faire Spiele und den Zuschauerinnen und Zuschauern spannende Momente bei diesem hochklassigen Turnier. Und: Die Sportlerinnen freuen sich über eifriges Anfeuern!

Herzlichst und mit sportlichen Grüßen

A handwritten signature in blue ink that reads "Gert-Uwe Mende". The signature is written in a cursive, flowing style.

GERT-UWE MENDE  
OBERBÜRGERMEISTER

# JETZT HOCKEY- STIPENDIUM SICHERN!

Verbinde deine sportliche Leidenschaft mit einem Studium an der Hochschule Fresenius - offizieller Kooperationspartner des WTHC. Wir beraten dich gerne: [stipendium@wthc.de](mailto:stipendium@wthc.de)



Weitere Infos  
findest du hier:



Der WTHC bedankt sich für die Unterstützung bei den Sponsoren:

FIBONA<sup>®</sup>



EBS  
UNIVERSITÄT



döbele  
Werbeagentur



Steinbauer  
IMMOBILIEN

FÜNFROCK

RECHTSANWÄLTE · NOTAR

DAS GOLDSTEIN  
BY GOLLNER'S

HOCHSCHULE  
FRESENIUS  
UNIVERSITY OF APPLIED SCIENCES

# SPIELPLAN

Samstag, 8. Februar 2025

Spiel	Uhrzeit	Mannschaft 1	: Mannschaft 2	Ergebnis
(01-A) Spiel 1	11:00 Uhr	<b>Mannheimer HC</b>	<b>: TG Frankenthal</b>	___:___
(02-A) Spiel 2	11:40 Uhr	<b>Münchner SC</b>	<b>: Wiesbadener THC</b>	___:___
(03-B) Spiel 3	12:20 Uhr	<b>SC Frankfurt 1880</b>	<b>: Nürnberger HTC</b>	___:___
(04-B) Spiel 4	13:00 Uhr	<b>TFC Ludwigshafen</b>	<b>: HC Ludwigsburg</b>	___:___
(05-A) Spiel 5	13:40 Uhr	<b>Wiesbadener THC</b>	<b>: Mannheimer HC</b>	___:___
(06-A) Spiel 6	14:20 Uhr	<b>TG Frankenthal</b>	<b>: Münchner SC</b>	___:___
(07-B) Spiel 7	15:00 Uhr	<b>HC Ludwigsburg</b>	<b>: SC Frankfurt 1880</b>	___:___
(08-B) Spiel 8	15:40 Uhr	<b>Nürnberger HTC</b>	<b>: TFC Ludwigshafen</b>	___:___
(09-A) Spiel 9	16:20 Uhr	<b>Wiesbadener THC</b>	<b>: TG Frankenthal</b>	___:___
(010-A) Spiel 10	17:00 Uhr	<b>Mannheimer HC</b>	<b>: Münchner SC</b>	___:___
(011-B) Spiel 11	17:40 Uhr	<b>HC Ludwigsburg</b>	<b>: Nürnberger HTC</b>	___:___
(012-B) Spiel 12	18:20 Uhr	<b>SC Frankfurt 1880</b>	<b>: TFC Ludwigshafen</b>	___:___

**Sonntag, 9. Februar 2025**

<b>Spiel</b>	<b>Uhrzeit</b>	<b>Mannschaft 1</b>	<b>: Mannschaft 2</b>	<b>Ergebnis</b>
(13) Spiel 13	09:30 Uhr	<b>3. Gruppe A</b>	<b>: 4. Gruppe B</b>	___:___
(14) Spiel 14	10:10 Uhr	<b>4. Gruppe A</b>	<b>: 3. Gruppe B</b>	___:___
(15) 1. Halbfinale	10:50 Uhr	<b>1. Gruppe A</b>	<b>: 2. Gruppe B</b>	___:___
(16) 2. Halbfinale	11:30 Uhr	<b>1. Gruppe B</b>	<b>: 2. Gruppe A</b>	___:___
(17) Spiel 17	12:10 Uhr	<b>4. Gruppe B</b>	<b>: 4. Gruppe A</b>	___:___
(18) Spiel 18	12:50 Uhr	<b>3. Gruppe B</b>	<b>: 3. Gruppe A</b>	___:___
(19) Platz 3	13:30 Uhr	<b>Verlierer Spiel 15</b>	<b>: Verlierer Spiel 16</b>	___:___
(20) Finale	14:10 Uhr	<b>Sieger Spiel 15</b>	<b>: Sieger Spiel 16</b>	___:___





**DAS TEAM ZÄHLT.  
GANZ EGAL OB BEIM  
HOCKEY ODER IM JOB.**

**Worldwide. Closer. To you.**



Audit & Assurance | Tax & Legal | Advisory

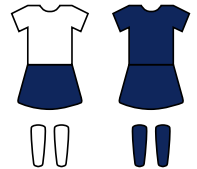
BDO AG Wirtschaftsprüfungsgesellschaft, eine Aktiengesellschaft deutschen Rechts, ist Mitglied von BDO International Limited, einer britischen Gesellschaft mit beschränkter Nachschusspflicht, und gehört zum internationalen BDO Netzwerk voneinander unabhängiger Mitgliedsfirmen.

BDO ist der Markenname für das BDO Netzwerk und für jede der BDO Mitgliedsfirmen. © BDO

**BDO**



## TFC LUDWIGSHAFEN



42 Burkhardt, Yves	S	2010	36 Neumann, Nina	S	2010
22 Burkhardt, Carla	M	2010	76 Uhrig, Paula	V	2010
49 Dias Da Silva, Elisa	V	2010	6 von Schwichow, Clara	M/S	2012
8 Hauser, Ella	V	2010	86 Wall, Rebecca	S	2011
52 Jagel, Linn	TW	2011	10 Wohlgemuth, Mia	V	2010
16 Kroll, Ina	M/S	2012	26 Zitron, Louma	V	2011

**TRAINER:** Berger, Benedikt  
**CO-TRAINER:** Berger, Johannes  
**CO-TRAINER:** Grimmer, Philipp

**BETREUER:** Uhrig, Roman



## TG FRANKENTHAL



34	Haghi, Julia	M	2010	27	Bussmann, Emma	S	2011
28	Knust, Franziska	V	2010	15	Kügler, Saskia	V	2011
86	Kreidemacher, Eva	S	2010	19	Pletscher, Nele	S	2011
8	Nillius, Anna	V	2010	21	Schröder, Sara	S	2011
4	Spatz, Selma	S	2010	12	Merdian, Leni	TW	2012

**TRAINERIN:** Koppel, Katharina  
**TRAINER:** Stumpf, Tobi

**BETREUERIN:** Haghi, Melanie



# Leadership. Made by EBS.

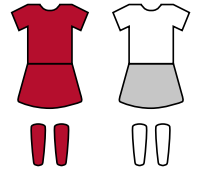
Welche Fähigkeiten und welche Haltung zeichnen Führungspersönlichkeiten von morgen aus? Für die EBS Universität sind es Rückgrat, Charakter, Verantwortungsbewusstsein und Mut. Außerdem die Fähigkeit, in internationalen Zusammenhängen zu denken und zu handeln sowie über den Tellerrand hinauszublicken. Wir bilden Persönlichkeiten aus, die morgen den Unterschied in der Welt machen werden.

## **Wirtschaft oder Jura studieren – machen Sie den Unterschied**

- / Internationales BWL-Studium mit bester Vernetzung in die Wirtschaft  
B. Sc. | M. Sc. | M. A.
- / Praxisnahes Jurastudium mit Fokus auf Wirtschaftsrecht  
Erste juristische Prüfung | LL. B. | B. A.



# MÜNCHNER SC



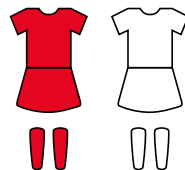
82 Bauer, Anna	M	2011	9 Joergens, Madeleine	S	2011
20 Boeckh-Behrens, Nele	M	2010	49 Küst, Marlene	V	2010
15 Gärtner, Emilia	S	2010	63 Leuschner, Leni	V	2010
77 Gemmrig, Julia	V	2010	85 Walter, Lara	S	2011
24 Geyer, Luisa	S	2010	86 Wasmus, Sophia	V	2011
37 Greiner, Greta	TW	2010			

**TRAINERIN:** Kroll, Lea  
**TRAINER:** Cyrus, Jakob

**BETREUERIN:** Geyer, Sylvia  
**BETREUERIN:** Bauer, Kristina



## NÜRNBERGER HTC



4	Elberg, Sophia	S	2011	13	Kempf, Zoé	TW	2011
5	Lenz, Luise	S	2012	18	Reuther, Emma	TW	2010
6	Lenz, Helene	V	2010	24	Holch, Elise	M	2011
8	Exner, Carla	S/V	2011	30	Frey, Marlene	V	2011
9	Rödl, Katharina	V	2010	33	Keim, Emmi	S	2011
11	Schlegl, Julie	S	2010	79	Schönegger, Charlotte	M	2011

**TRAINER:** Pomp, Julius  
**CO-TRAINER:** Schamberger, Lukas

**BETREUERIN:** Lenz, Theresa

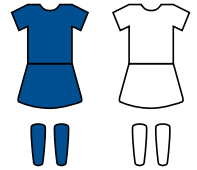
CREATE CHAOS



ON THE PITCH



# MANNHEIMER HC



67 Schubert, Luzie	TW	2010	4 Krauss, Leni	S	2010
28 Schmelzer, Jule	TW	2010	11 Kummermehr, Charlotte	V	2010
13 Dunn, Anne	M/S	2010	68 Müller, Maxime	S	2011
27 Fürstenberg, Sophia	S	2011	3 Puras Trueba, Laura	M/S	2011
2 Goldschmidt, Lena	M	2011	30 Schüly, Hannah	V	2011
66 Hedfeld, Anna	S	2010	69 Smiljanic, Lara	S	2011
21 Herberg, Hannah	V	2010	15 Weidner, Amelie	S	2010

**TRAINER:** Höppner, Andreas  
**CO-TRAINER:** Straub, Maike

**BETREUERIN:** Weidner, Stephanie  
**BETREUERIN:** Hedfeld, Tanja





## HC LUDWIGSBURG



46	Welsch, Selma	TW	2010	90	Hofmann, Yara	M	2010
25	Kräber, Teresa	V	2010	30	Eckstein, Charlotte	S	2010
17	Maier, Emma	V	2011	4	Feuerle, Marlene	S	2010
2	Reale, Emma	V	2010	9	Bickert, Cecilia	S	2010
16	Aldinger, Helen	V	2010	40	Hülden, Sophia	S	2011
60	Schramm, Amelie	V	2012	24	Janku, Helen	S	2010
10	Dreher, Nova	M	2010				

**TRAINER:** Knisel, Luis  
**TRAINER:** Oswald, Max

**BETREUER:** Dreher, Markus

# Hockey in England

mit Stanford & Ackel



**Agentur** spezialisiert auf **Internate** und **Summer Schools** in **England** und **Schottland**

Seit über **15 Jahren** Vermittlung von **Hockeyspielern** an Internate in England

Enge **Partnerschaft** mit allen erfolgreichen **Hockeyschulen**

Bisherige **Vermittlungen**: über **200 Hockeyspieler**, davon zwei aktuelle Nationalspieler

Unterstützung bei **Stipendien** (Vergabe immer von den Schulen)

**Team** mit **ehemaligen Internatsschülern** und 4 **Lehrkräften** aus England

**Kostenlose Beratung** und **Betreuung**

**Stanford & Ackel** unterstützt Sie bei allen Fragen zu:

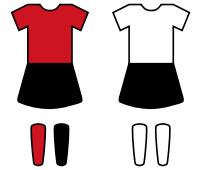
- ✓ Bewerbung
- ✓ Auswahl der Schule
- ✓ Vorbereitung auf Interviews und Aufnahmetests
- ✓ Planung der Besuchsreise
- ✓ Visaantrag & Guardian
- ✓ Betreuung während der Schulzeit

Weitere Informationen unter **089 60 01 38 50** oder auf **[www.stanford-ackel.com](http://www.stanford-ackel.com)**

**STANFORD & ACKEL**  
EDUCATIONAL CONSULTANTS



## SC FRANKFURT 1880



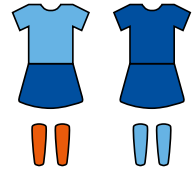
1	Smith, Lilian	TW	2010	64	Häfner, Marit	M	2010
29	Müermann, Hannah	TW	2011	22	Hermening, Magdalena	M	2010
10	Boeser, Hannah	V	2010	16	Arlinghaus, Laura	S	2010
44	Günther, Nele	V	2010	25	Baumann, Hannah	S	2011
26	Krankowsky, Wolke	V	2011	24	Busse, Clara	S	2010
28	Mehl, Mathilde	V	2011	13	Kolodziej, Enie	S	2010
80	Brodnik, Elisabeth	M	2011	32	Sander, Paula	S	2011

**TRAINER:** Schmidt-Opper, Moritz  
**PHYSIO:** Runzheimer, Julia

**BETREUERIN:** Boeser, Stephanie  
**BETREUERIN:** Brodnik, Ursula  
**BETREUERIN:** Busse, Kirsten



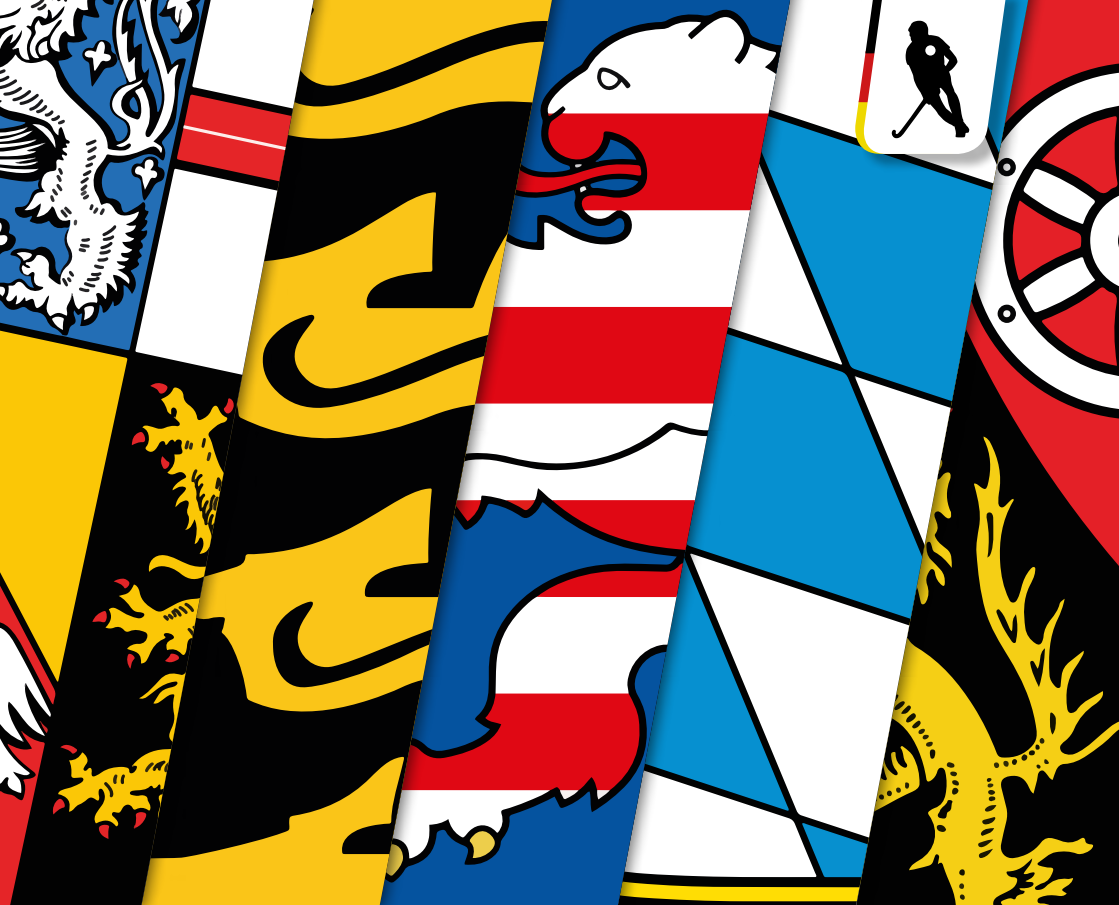
# WIESBADENER THC



4	Kaiser, Leni	S	2010	11	Gauer, Anna	S	2011
5	Rittgen, Lina	V	2011	13	Gerdemann, Lilly	S	2011
6	von der Heydt, Hannah	S	2010	14	Unterbarnscheidt, Klara	TW	2010
8	Hanser-Strecker, Yuna	M	2010	16	Fuchs, Julia	V	2010
9	Lange, Lucia	V	2011	28	Hahn, Emilia	S	2010
10	Sabeur, Nora	M	2010				

**TRAINER:** Correia, Joel  
**CO-TRAINERIN:** Estorf, Kim

**BETREUERIN:** Gerdemann, Mareike



## Impressum

### Herausgeber und Veranstalter:

Wiesbadener Tennis- und Hockeyclub e.V.  
Nerotall 70  
65193 Wiesbaden  
Tel. +49 (0)611.520610  
Fax +49 (0)611.9590970  
info@wthc.de  
www.wthc.de

### Verantwortlich:

Till Kowalczyk (Leiter Hockeyabteilung)  
Gerrit Steinert (Jugendleiter Hockey-  
abteilung)  
Christina Blattner (Kommunikation  
Hockeyabteilung)

### Layout und Design:

Döbele Werbeagentur GmbH  
doebele-werbeagentur.de

Datenschutzhinweis:

Siehe [wthc.de/impressum/datenschutzerklaerung/](http://wthc.de/impressum/datenschutzerklaerung/)

**WTHC** | WIESBADENER  
TENNIS-UND HOCKEY-CLUB

